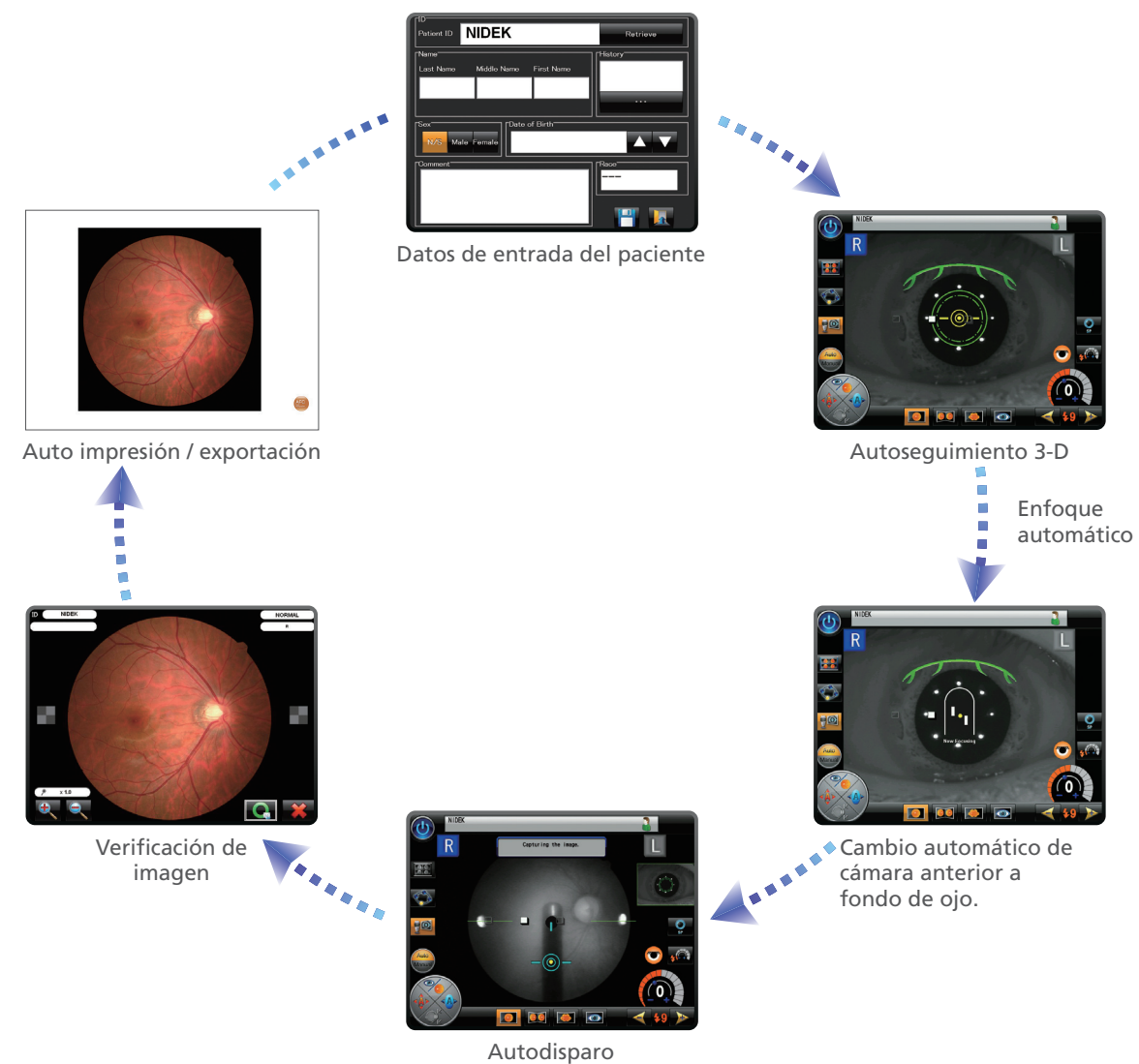


### Cinco Funciones Automatizadas para Mejorar el Uso Fácil del Equipo

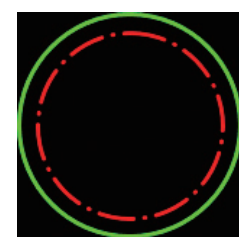
La AFC-330 agrega la auto impresión / exportación a cuatro funciones automatizadas de su predecesor, la AFC-230 / 210.

Con cinco funciones automatizadas – Autoseguimiento 3-D, enfoque automático, cambio automático de cámara anterior a fondo de ojo, disparo automático y auto impresión / exportación - la AFC-330 permite la fotografía perfecta de principio a fin. La AFC-330 mejora la facilidad de uso y asegura la alta calidad de las fotografías clínicas.

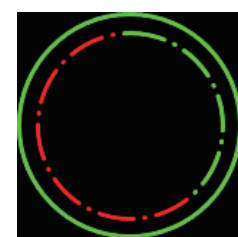


### Indicador de Intervalo de Captura de Imagen

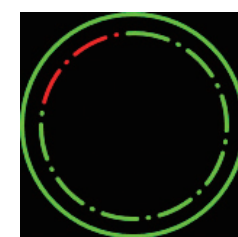
El indicador de intervalo de captura de imagen muestra el tiempo transcurrido después de un disparo, lo que ayuda al operador a esperar a que el ojo pueda recuperarse a la contracción de la pupila. El intervalo de tiempo se puede establecer entre 1 a 10 minutos en incrementos de 1 minuto.



Mayor intervalo de tiempo restante



Intervalos de tiempo restante 6/10



Intervalos de tiempo restante 2/10

### Especificaciones del AFC-330

Tipo	Cámara de fondo de ojo no-midriática
Ángulo de visión	45° (33° en modo pequeño de la fotografía de pupila)
Distancia de trabajo	45,7 mm (desde la lente objetivo hasta la córnea)
Diámetro mínimo de pupila	ø4,0 mm (ø3,3 mm en modo pequeño de fotografía de pupila)
Compensación de dioptrías para los ojos del paciente	-33 a +35 D total -33 a -7 D con menos lente dióptrica -12 a +15 D sin lente dióptrica +11 a +35 D con más lente dióptrica
Método de enfoque	Alineación del divisor con enfoque infrarrojo Rango ajustable: -12 a +15 D
Fuente de luz	Foco halógeno 12 V 50 W
Para observación	Lámpara flash de Xenon 300 Ws
Para captura	
Intensidad del flash	17 niveles de F1 (F4,0 +0,8 EV) a F17 (F16 +0,8 EV) 0,5 incrementos EV
Objetivo de fijación interna	LED (máximo 9 puntos)
Objetivo de fijación externa	Brazo - libre (opcional)
Movimiento horizontal	40 mm (ida y vuelta) 85 mm (derecha e izquierda)
Movimiento vertical	32 mm
Movimiento de mentonera	62 mm (arriba y abajo, motorizado)
Autoseguimiento / Autodisparo	Dirección X-Y-Z Autodisparo
Cámara	Cámara CCD integrada de 12-megapíxeles
Pantalla	Pantalla táctil LCD a color de 8,4"
Interfaz	LAN, USB 2,0
Fuente de energía	AC 100 a 240 V 50 / 60 Hz
Consumo de energía	150 VA
Dimensiones / Peso	316 (Ancho) x 518 (Largo) x 579 (Alto) mm / 29 kg 12,4 (Ancho) x 20,4 (Largo) x 22,8 (Alto)* / 64 lbs.

Las especificaciones y diseño están sujetos a cambios sin previo aviso.



**HEAD OFFICE**  
34-14 Maehama, Hiroishi  
Gamagori, Aichi 443-0038, Japan  
Telephone: +81-533-67-6611  
Facsimile: +81-533-67-6610  
URL: <http://www.nidek.co.jp>

[Manufacturer]

**TOKYO OFFICE**  
(International Div.)  
3F Sumitomo Fudosan Hongo Bldg.,  
3-22-5 Hongo, Bunkyo-ku, Tokyo  
113-0033, Japan  
Telephone: +81-3-5844-2641  
Facsimile: +81-3-5844-2642  
URL: <http://www.nidek.com>

**NIDEK INC.**  
47651 Westinghouse Drive  
Fremont, CA 94539, U.S.A.  
Telephone: +1-510-226-5700  
+1-800-223-9044 (US only)  
Facsimile: +1-510-226-5750  
URL: <http://usa.nidek.com>

**NIDEK S.A.**  
Europarc  
13, rue Auguste Perret  
94042 Créteil, France  
Telephone: +33-1-49 80 97 97  
Facsimile: +33-1-49 80 32 08  
URL: <http://www.nidek.fr>

**NIDEK TECHNOLOGIES Srl**  
Via dell'Artigianato, 6 / A  
35020 Albignasego (Padova), Italy  
Telephone: +39 049 8629200 / 8626399  
Facsimile: +39 049 8626824  
URL: <http://www.nidektechnologies.it>



Cámara Automática No-Midriática para Fondo de Ojo  
**AFC-330**



THE ART OF EYE CARE

# La Cámara de Fondo de Ojo Inteligente

¿Qué es la cámara de fondo de ojo Inteligente? Es una cámara sofisticada, tecnológicamente avanzada y fácil de usar.

La AFC-330 habla por sí misma.

La AFC-330 tiene incorporados la cámara y el ordenador, funciones de fotografía automatizada, múltiples utilidades de gestión de datos y funciones de ayuda para el operador. Estas características inteligentes hacen que la fotografía del fondo del ojo sea más fácil para la detección y diagnóstico.

## Todo en Uno con Cámara y Ordenador Incorporados

La AFC-330 tiene una cámara CCD y microordenador integrados en una unidad compacta sin necesidad de una cámara externa ni PC. Esto elimina el complicado ensamblaje y cableado durante la instalación y está prácticamente "listo para usar fuera de la caja".

La cámara CCD integrado tiene 12-megapíxeles de resolución, produciendo imágenes de fondo de ojo de alta calidad. El microordenador integrada permite la gestión de datos incluyendo la auto impresión / exportación.

Esta cámara compacta mejora la portabilidad, ahorro de espacio y eficiencia en la práctica.



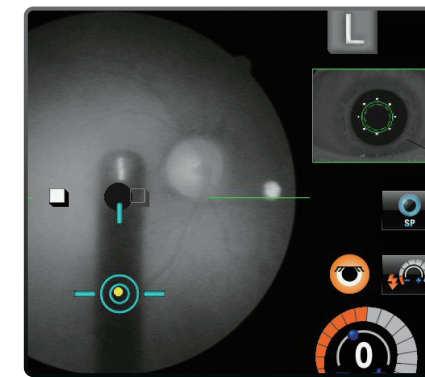
## Pantalla LCD a Color, Inclinable y Táctil de 8,4 Pulgadas



La pantalla LCD a color inclinable de 8,4 pulgadas muestra ventanas con menús intuitivos e iconos para facilitar su uso.

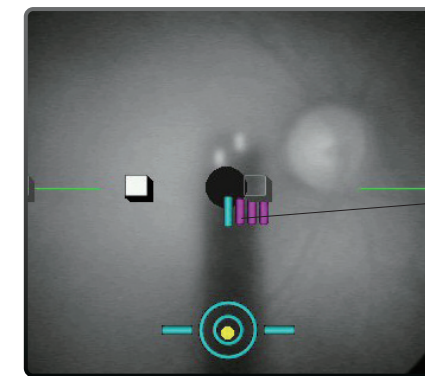
Un teclado en la pantalla permite al operador introducir fácilmente los datos de pacientes sin interrumpir el flujo de trabajo en la clínica.

## Monitor e Indicador para Asistir al Operador



Monitor de cámara anterior

El recuadro del monitor de cámara anterior en la pantalla de observación del fondo de ojo permite a un operador verificar constantemente la alineación.



Indicador de enfoque

El indicador de enfoque muestra la cantidad de desviación de enfoque en la pantalla de observación del fondo de ojo, lo cual ayuda a un operador a enfocar manualmente el AFC-330 en el fondo de ojo.

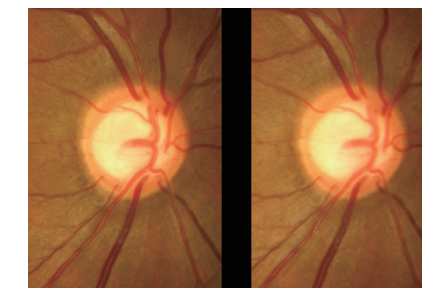
## Navegación de Fotografía Estéreo y Panorámica

El navegador de fotografías estereo y panorámica de la AFC-330, con objetivos marcados mostrados en la pantalla, lo cual hace que la captura de las imágenes estereo sean más fáciles para el operador, así como conseguir las series de imágenes para una composición panorámica\*.

\* La observación de imagen estereo y composición panorámica están disponibles con el software NAVIS-EX.



Navegación de fotografías estereo



Imágenes estereo



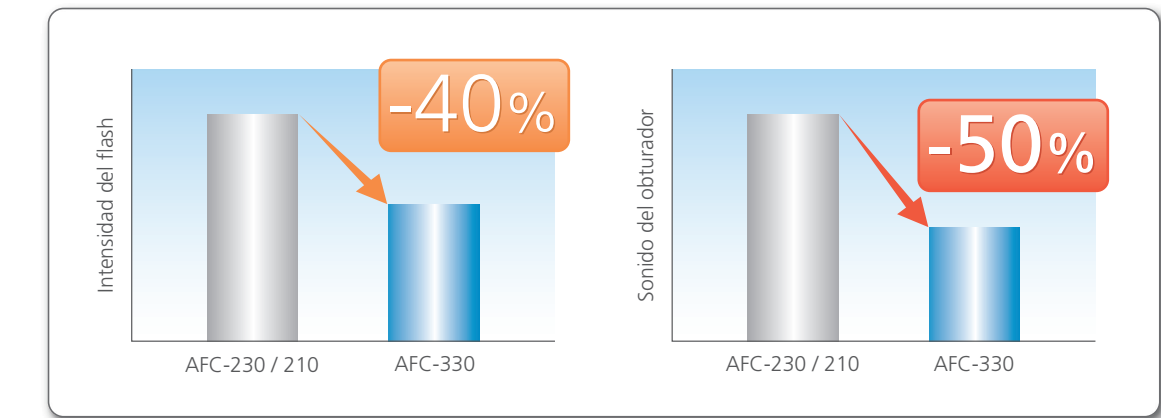
Navegación de fotografías panorámicas



Panorámica

## Baja Intensidad del Flash y Sonido Silencioso del Obturador

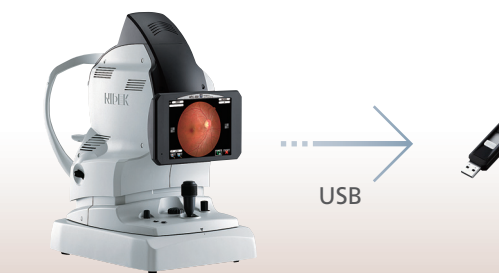
La AFC-330 reduce la intensidad del flash en un 40% y el sonido del obturador en un 50% en comparación a su predecesor la AFC-230 / 210, lo cual mejora la cooperación del paciente y permite una fotografía de fondo transparente.



## Utilidades de la Gestión de Datos

Las imágenes que se capturan y se asocian con los datos del paciente se guardan, transfieren y son administradas con una memoria USB o una PC externa conectada a la red NAVIS-EX. El NAVIS-EX es una imagen que archiva el software, el cual se conecta a las redes de la AFC-330 y otros dispositivos NIDEK de imágenes de fondo de ojo, el F-10 y las series de RS-3000.

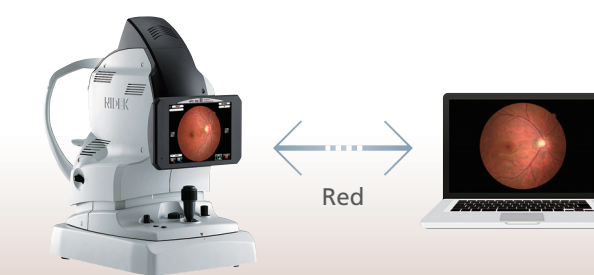
### < Instalación Independiente >



Introducción de la información del paciente:  
Teclado de pantalla táctil  
Almacenamiento de datos:  
Memoria USB\*  
Impresión de imágenes:  
Impresora externa\* con conexión USB

\*El driver del software necesita ser instalado para el uso de la memoria USB y la impresora externa.

### < Conexión con PC Externa >



Introducción de la información del paciente:  
PC externa con NAVIS-EX  
Teclado de pantalla táctil  
Almacenamiento de datos:  
PC externa con NAVIS-EX