

Capuchones ST tipo campana pequeña

DH-28GR

DH-29CR

DH-30CR



- Capuchón tipo campana con punta de pequeño calibre para procedimientos endoscópicos

Capuchones ST tipo campana pequeña

Mantiene el campo visual endoscópico durante procedimientos clínicos tales como ESD

Aplicación de los capuchones

- Para colocarlo en la punta de los endoscopios.
- Evita que el campo operativo quede bloqueado por la membrana mucosa.
- Asegura un buen campo operativo durante procedimientos endoscópicos tales como EMR, ESD, POEM, etc.

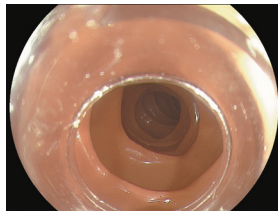


Imagen de ejemplo (pequeña)



Características

- Diseño corto con punta de calibre pequeño.
- Distancia de 7,0 mm desde el extremo distal y diámetro interior de 8,0 mm para apoyar la visibilidad.
- Dos drenajes para drenar líquidos.
- Estéril y de un solo uso.
- Sin ranura para guía, de modo que se facilita la inserción de los accesorios.

Nombre del modelo	Diámetro externo	Distancia desde la punta del endoscopio	Diámetro interno del extremo distal	Drenajes	Ranura para guía
 DH-28GR	11,8 mm	7,0 mm	8,0 mm	2	Sin
 DH-29CR	13,0 mm	7,0 mm	8,0 mm	2	Sin
 DH-30CR	14,8 mm	7,0 mm	8,0 mm	2	Sin

Nombre genérico: equipo no activo de un solo uso para tratamiento endoscópico a través de orificios naturales
Paquete: 5 unidades por paquete

Productos relacionados

FlushKnife BT

Para procedimientos que van desde el marcado hasta la hemostasia, esta cortadora equipada con un sistema irrigador de agua ofrece gran versatilidad. La punta de bola ofrece una buena tracción durante la disección.



Nombre genérico: instrumento activo, endoscópico, para procedimientos corrientes de alta frecuencia, de un solo uso

FlushKnife N

El sistema irrigador de agua, que limpia la punta de la aguja, la mantiene en perfecto estado durante la operación. Con esta cortadora se pueden realizar procedimientos que van desde el marcado hasta la hemostasia.



FUJIFILM

FUJIFILM Corporation

26-30, NISHIAZABU 2-CHOME, MINATO-KU, TOKYO 106-8620, JAPAN
<http://www.fujifilm.com/>

- El aspecto exterior y las especificaciones pueden estar sujetos a cambio sin previo aviso con el fin de mejorar el producto.
- Para usar estos productos, lea el manual de funcionamiento que se entrega con el producto.