

## EP-8000 Especificación

Endoscopios compatibles	Endoscopios serie 800 / 700 / 600 Endoscopios serie 580, EB-530H, EB-530P, EB-530S, EB-530XT, EB-530US
Salida	12G-SDI, 3G-SDI, DVI-D, RGB-TV
Entrada	Digital 2 channel PoP
Memoria Externa	USB Flush Drive
Power rating	100-240V~, 50/60Hz, 3.0A-1.5A
Dimensiones(WxHxD)	395 x 210 x 515 mm
Peso:	18 kg
Fuente de Luz	Multi LED
Bomba de suministro de aire	Alto, Medio, Bajo, Apagado

Nombre del producto: Procesador GMDN: 34540  
Nombre genérico: Sistema de procesamiento de imágenes  
endoscópicas / fuente de luz

## Tecnologías para el ELUXEO SISTEMA 8000

 Multi-Light Technology	 BLI	 LCI	 ACI	 3NR Triple Noise Reduction	 Extended Dynamic Range
 Multi Observation Mode	 4K ULTRA HD	 CMOS Technology	 G7	 One-step Connector	 Contact-free Technology
 Advanced Force Transmission Endoscopia Superior	 Advanced Force Transmission Endoscopia Inferior	 Adaptive Bending Endoscopia Superior	 Adaptive Bending Endoscopia Inferior	 Flexibility Adjuster Endoscopia Inferior	 170° EC-860P/M,L EC-860S/M,I,L
 Twist	 D160° EG-840T EG-840TP	 D120° EG-860R			

FUJIFILM y el logotipo de FUJIFILM son marcas registradas o marcas comerciales de FUJIFILM Corporation.

# FUJIFILM

FUJIFILM Corporation

9-7-3, AKASAKA, MINATO-KU, TOKYO 107-0052, JAPAN  
<https://www.fujifilm.com/jp/ja>

**FUJIFILM**  
Value from Innovation

Sistema de endoscopia con fuente de luz LED integrada

# ELUXEO **NUEVO!**

## SISTEMA 8000



# La próxima generación de endoscopia para todos los profesionales

Potenciando su flujo de trabajo diario con tecnología avanzada y funciones sofisticadas.

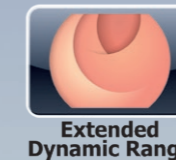
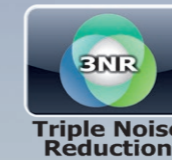


## ELUXEO **NUEVO** SISTEMA 8000

El sistema 8000 significa la combinación del EP-8000 y los endoscopios del sistema 800.

### 1 Calidad de Imagen Avanzada

El procesamiento de imágenes ha sido rediseñado y ahora soporta salida en resolución 4K. Todos los endoscopios del sistema 800 están equipados con sensores CMOS.



### 2 Solución Terapéutica Ampliada

Proporciona ACI (Imagen de Color Ámbar-Rojo) y dos endoscopios terapéuticos



EG-840TP

EG-840T

### 3 Flujo de Trabajo Eficiente

Vinculación de funciones con periféricos y otros sistemas con el EP-8000.



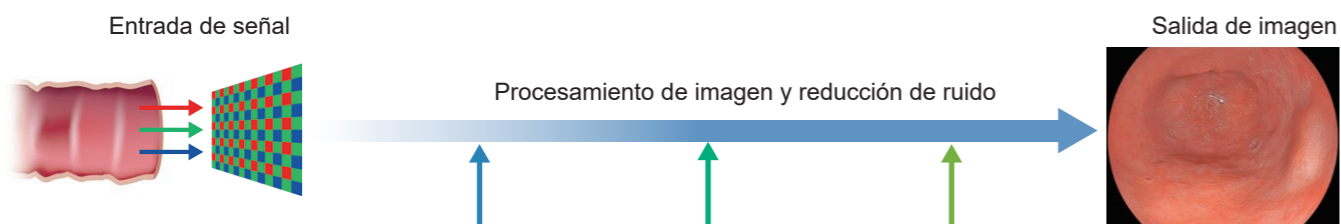
# Imágenes más Brillantes y Nítidas con Menos Halo

Debido a la combinación de la tecnología **Triple Noise Reduction (3NR)** y el **Rango Dinámico Extendido (Extended Dynamic Range)** de FUJIFILM, las imágenes se vuelven más brillantes y nítidas que nunca, con menos halo.



## Reducción de Ruido Triple (Triple Noise Reduction)

La última Triple Noise Reduction (3NR) de FUJIFILM aprovecha las tecnologías propietarias de reducción de ruido de tres modalidades principales de imágenes: Rayos X, Ultrasonido y tecnología convencional de reducción de ruido en Endoscopia.

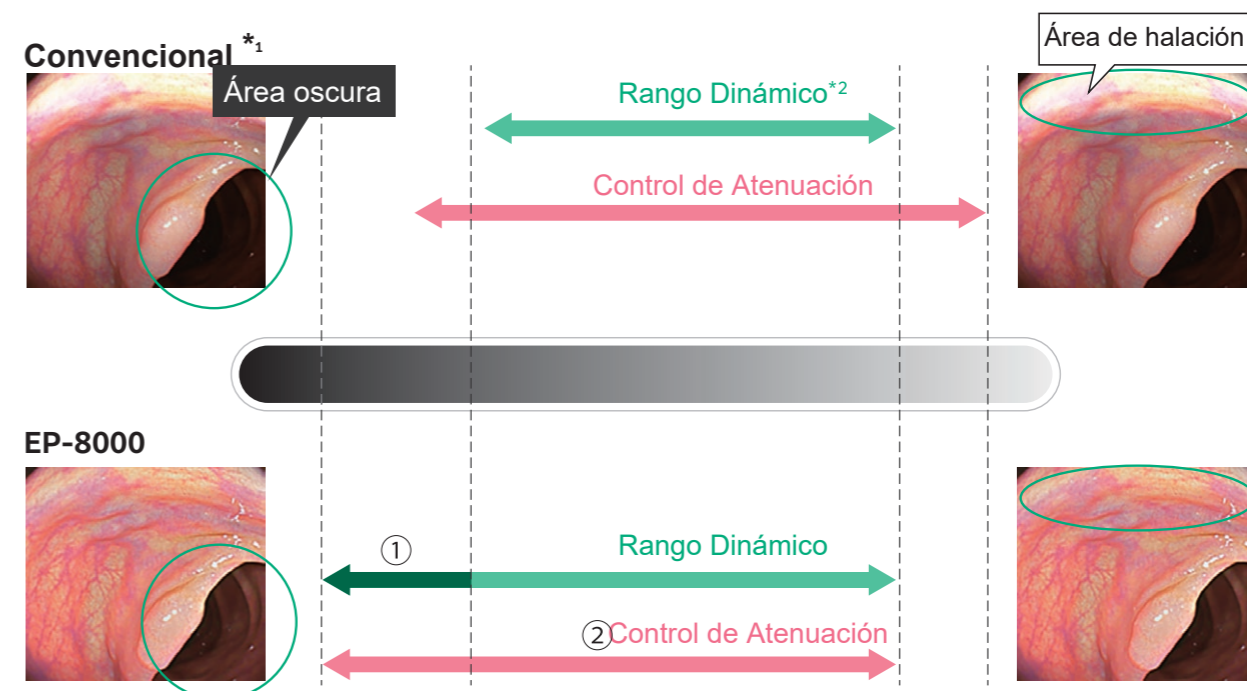


Modalidad	Rayos X	Endoscopia	Ultrasonido
Características	Reduce el ruido analizando estructuras lineales como los vasos sanguíneos.	Reduce el ruido repentino analizando los fotogramas secuenciales.	Reduce el ruido analizando las estructuras superficiales, como las membranas mucosas.



## Rango Dinámico Extendido (Extended Dynamic Range)

La tecnología de atenuación y control de tono de FUJIFILM, 'Extended Dynamic Range', ajusta dinámicamente el brillo del campo cercano y lejano, reduciendo la halación en el campo cercano. Esto da como resultado una imagen de video en general más brillante y detallada..



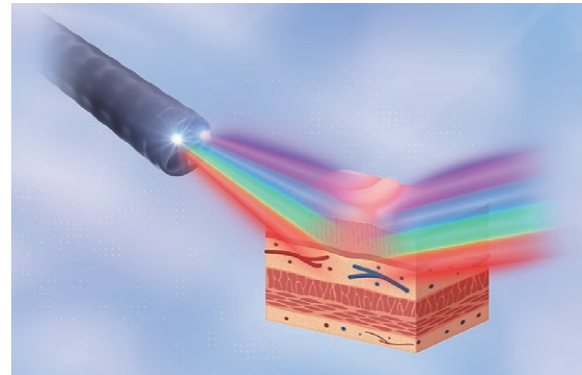
- ① Rango dinámico extendido en las áreas oscuras.
- ② Control de atenuación para ajustar el rango dinámico extendido.

· VP-7000/BL-7000  
· El rango dinámico es la diferencia tonal entre la luz más clara y la más oscura de una imagen.



# Tecnología Multi Light con LED

Lograr mejores resultados diagnósticos y terapéuticos en procedimientos endoscópicos depende en gran medida de la calidad de la imagen. Como una de las compañías de imágenes más grandes del mundo, nuestra experiencia de larga data en imágenes médicas ha permitido que los ingenieros de FUJIFILM desarrollen la Tecnología Multi Light, satisfaciendo la necesidad de una mejor visualización en endoscopia, hoy y en el futuro. Este sistema de iluminación permite utilizar los modos de observación LCI, BLI y ACI, diseñados específicamente para esta iluminación. Los endoscopios serie 700 y 800 ofrecen imágenes detalladas de alta resolución tanto para diagnóstico como para la evaluación pre-terapéutica.



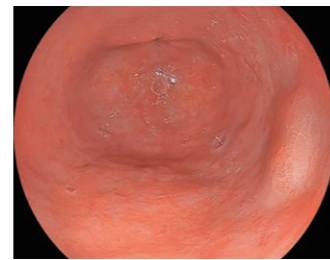
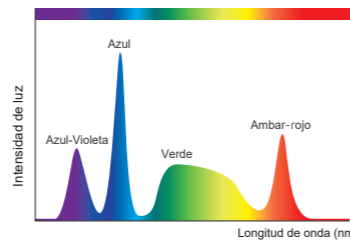
La configuración específica del espectro de luz dirigida a las capas mucosas da como resultado un mejor contraste y una mayor definición de la imagen.

## Fuente de luz LED que ahorra costos.

Para las lámparas de xenón, se recomienda su reemplazo cada 500 horas. Si el endoscopio se utiliza aproximadamente 1,000 horas al año, será necesario reemplazar 12 lámparas en un período de 6 años. En cambio, las lámparas LED tienen una mayor durabilidad y un menor consumo de energía, lo que resulta en una mejor eficiencia en términos de costos.

## Imágenes en Luz Blanca (WLI)

El sistema ELUXEO 8000 proporciona una alta calidad de imagen en términos de nitidez y brillo para procedimientos diagnósticos y terapéuticos en la práctica clínica diaria.

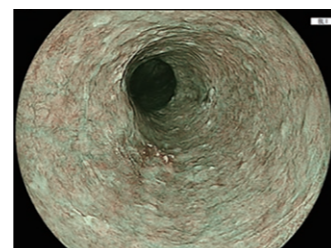
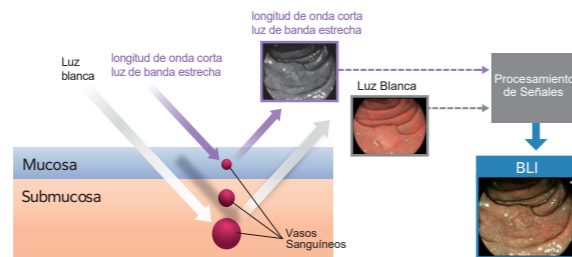
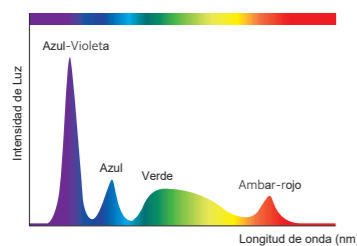


Imágenes en Luz Blanca (WLI)



## Modo BLI (Imagen de Luz Azul)

Se espera que la imagen de alto contraste con BLI sea útil para mejorar la visualización de los patrones vasculares y mucosos superficiales. Al centrarse en las características de absorción de longitud de onda corta de la hemoglobina (a 410 nm) combinadas con colores específicos del espectro de luz blanca, se logra una imagen de contraste mejorada.

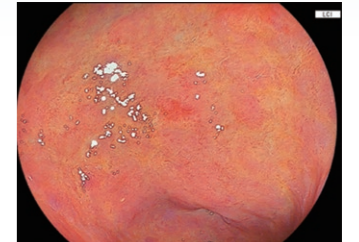
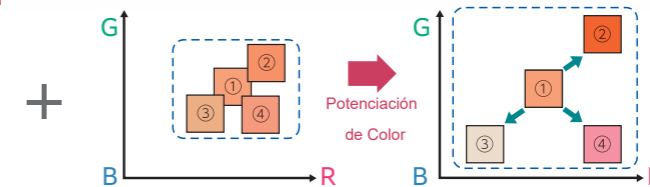
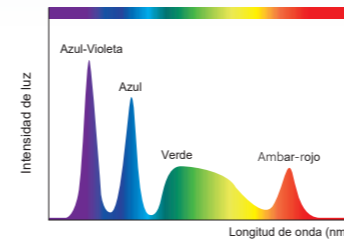


Modo BLI (Imagen de Luz Azul)



## Modo LCI (Imagen de Color Vinculada)

LCI (Imagen de Color Vinculada) diferencia el espectro de color rojo de manera más eficaz que las imágenes en Luz Blanca, gracias a su composición preprocesada del espectro de luz y al procesamiento de señales original de FUJIFILM. El aumento del contraste de color en el espectro rojo mejora la visibilidad de anomalías, inflamación y la delineación.

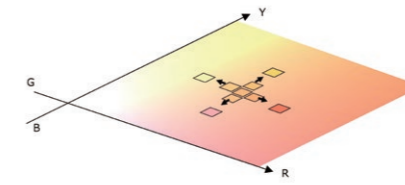
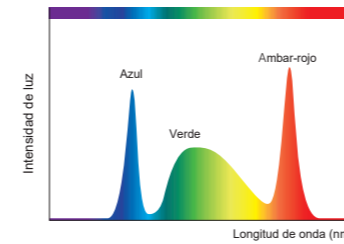


Modo LCI (Imagen de Color Vinculada)



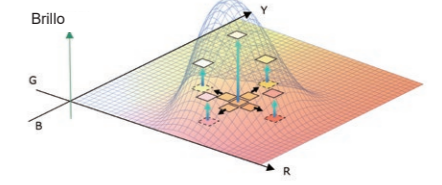
## Modo ACI (Imagen de Color Ámbar-Rojo)

ACI es un modo de observación que combina la tecnología de mejora de color LCI con la tecnología de mejora de brillo. LCI utiliza luz de onda corta para enfatizar la superficie de la mucosa, mientras que ACI emplea luz de onda larga para resaltar información más profunda. Fue desarrollado con la intención de mejorar la visualización de diferencias sutiles en el color de la sangre (por ejemplo, la localización de la fuente de sangrado).



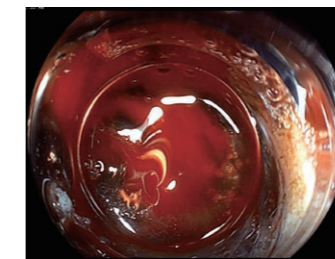
Potenciación de Color

LCI utiliza un tono de color rojo como referencia cercano a la membrana mucosa, mientras que ACI referencia tonos de color rojo similares a los de la sangre. En ambos modos de luz, el contraste de los tonos rojos se incrementa en un paso de postprocesamiento.

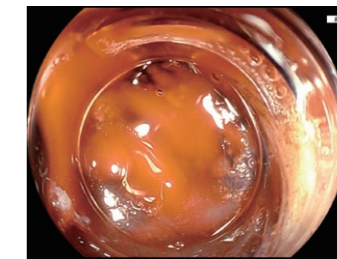


Potenciación de Brillo

El modo ACI resalta la diferencia en el tono de color ajustando el brillo. Esto mejora aún más el contraste de los tonos de color rojo cercanos a la sangre.



Imágenes en luz blanca (WLI)



Modo ACI (Imagen de Color Ámbar-Rojo)

## Cambio de modos de observación

Con solo presionar un botón, puedes cambiar fácilmente entre los siguientes modos de observación. El orden y la configuración pueden modificarse según lo desees.



## Compatibilidad de los modos de observación

	BLI BLI-brt	LCI	ACI	FICE
Serie de Endoscopios 800/ 700	✓	✓	✓ <sup>*3</sup>	✓
Serie de Endoscopios 600				
Serie de Endoscopios 580				✓
Serie de Endoscopios 530 <sup>*4</sup>				

<sup>\*3</sup> Solo los endoscopios de la serie 740, serie 760, serie 840 y serie 860.

<sup>\*4</sup> Solo los endoscopios EB-530H, EB-530P, EB-530S, EB-530XT, EB-530US.

# Flujo de Trabajo Eficiente

El EP-8000 tiene una mejorada vinculación y expansión con varios periféricos y sistemas. Soporta una operación fácil y una gestión eficiente del flujo de trabajo.

## Insuflador de CO<sub>2</sub> GW-100

El EP-8000 puede detectar automáticamente el uso del insuflador de CO<sub>2</sub> GW-100 y desactivar la insuflación de aire del EP-8000 para ayudar a prevenir la sobreinsuflación.

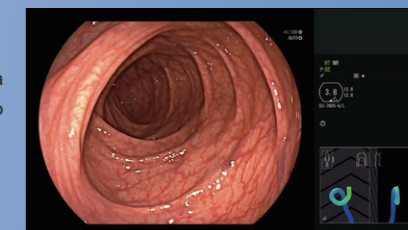


## EP-8000



## Sistema de Visualización de Endoscopia

El Sistema de Visualización de Endoscopia de FUJIFILM muestra la configuración del endoscopio en tiempo real, reproduciendo un modelo gráfico a color del endoscopio junto a la vista endoscópica.



<sup>15</sup> It may differ from actual images

## Programa de Soporte Endoscópico

En combinación con la unidad de extensión funcional EX-1, CAD EYE apoya la detección y caracterización en el colon.



## Monitor 4K

Ahora preparado para 4K, el EP-8000 está instalado con una salida 12G-SDI, lo que ofrece la posibilidad de calidad de video 4K.



## Bomba de Agua JW-3

El EP-8000 ahora se puede configurar para activar el chorro de agua con solo presionar el interruptor del endoscopio cuando se utiliza en combinación con la bomba de agua JW-3.



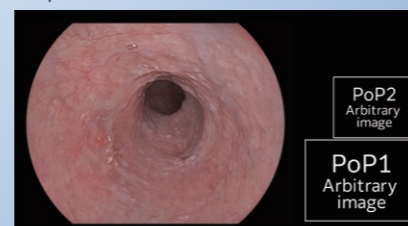
## Sistema de Endoscopia Ultrasónica

Las imágenes endoscópicas ultrasónicas pueden ser consolidadas y almacenadas en el EP-8000 para una gestión centralizada.



## Dos entradas digitales para PoP

El sistema EP-8000 está equipado con dos terminales de entrada de video digital, lo que permite mostrar simultáneamente dos imágenes de PoP en el monitor de endoscopia.



## Endoscopios



## Compatibilidad de Endoscopios

El EP-8000 es compatible con una amplia variedad de endoscopios de FUJIFILM, que van desde los endoscopios basados en luz xenón de la serie 500/600 hasta los endoscopios de la generación ELUXEO de la serie 700 y 800 más avanzados..



Endoscopios serie 800  
Endoscopios serie 700.



Endoscopios serie 600  
Endoscopios serie 580  
Endoscopios Serie 530 \*6

\*6 Solo EB-530H, EB-530P, EB-530S, EB-530XT y EB-530US.