

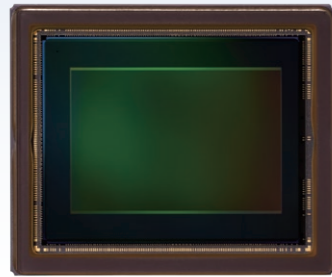
# ENDOSCOPIOS SERIE 800



## Sensor CMOS de alta resolución

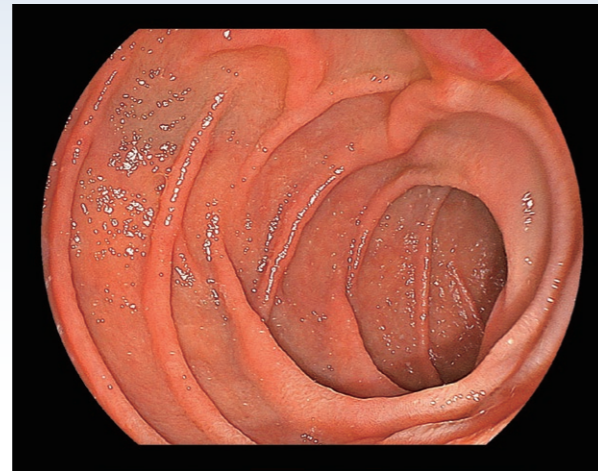
En comparación con los endoscopios convencionales\*7, los sensores integrados en los endoscopios del sistema 800 permiten obtener imágenes con menos ruido.

\*7 Los endoscopios de la serie 760



sensor de imagen CMOS\*8

\*8 Puede diferir de la imagen real



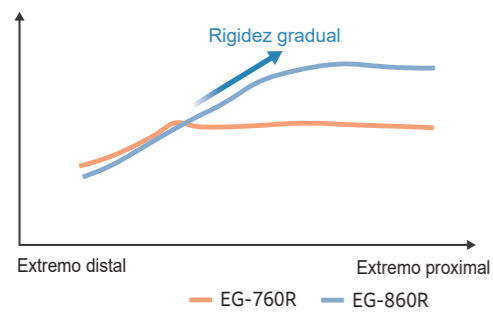
EP-8000+EG-860R

# ESPECIFICACIÓN DE INSERCIÓN 1

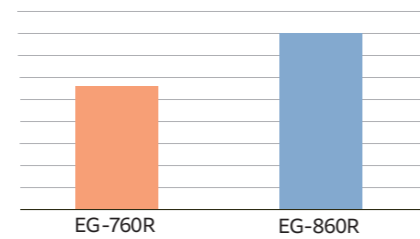
## Concepto de diseño simplificado para los tubos de inserción

Desde generaciones anteriores, la tecnología de "rigidez gradual" de FUJIFILM ha sido incorporada en sus colonoscopios, en la cual la rigidez varía a lo largo del endoscopio, siendo más blanda en el extremo distal y más rígida en el extremo proximal. Esta tecnología ahora se expande hacia los gastroscópios de la serie 800, con el objetivo de mejorar la inserción y la operabilidad en el tracto gastrointestinal superior.

**Rigidez** Fuerza requerida para doblar



**Elasticidad** Propiedad de intentar regresar a la posición original después de doblarse.



La elasticidad del tubo de inserción ha aumentado en todos los endoscopios del sistema 800.

Se espera que estas características mejoren la operabilidad endoscópica, no solo en la inserción del colonoscopio, sino también en el tracto gastrointestinal superior, como en la inserción duodenal.

# ESPECIFICACIÓN DE INSERCIÓN 2

## Tres características para apoyar la inserción

También hemos mantenido las características relacionadas con la inserción que han sido bien recibidas por los clientes desde nuestros modelos convencionales.



### Transmisión de fuerza avanzada (Advanced Force Transmission)

El tubo de inserción está diseñado para transmitir fácilmente los movimientos de empuje, tirón y rotación de la mano del endoscopista al extremo distal del endoscopio, reduciendo la carga de torsión al realizar operaciones rotatorias.

### Curvatura adaptativa (Adaptive Bending)

El extremo de la sección de curvatura es suave, lo que permite que el endoscopio se doble con facilidad. Al mismo tiempo, está diseñado para volver más fácilmente a su forma recta después de pasar por las curvas estrechas del colon.

### Ajustador de flexibilidad (Flexibility Adjuster)

La rigidez de la porción flexible del colonoscopio del sistema 800 se puede ajustar fácilmente según la preferencia del endoscopista girando el anillo de ajuste flexible (niveles 0-3).

# USABILIDAD

## Para un mejor funcionamiento diario

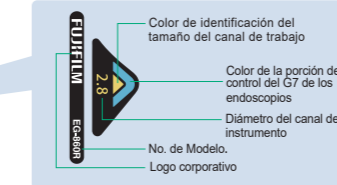
Además del rendimiento del endoscopio, también se mejoró la facilidad de uso.



### Empuñadura G7 para mayor comodidad en la práctica diaria.

La empuñadura G7 está diseñada para ofrecer una sensación fácil y cómoda, mejorando el rendimiento y reduciendo el estrés durante los procedimientos clínicos.

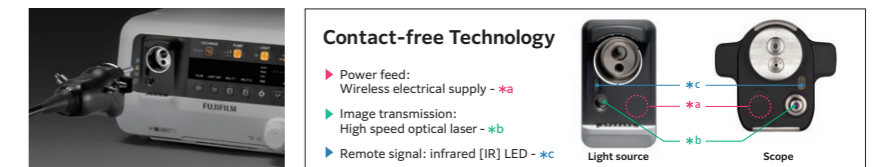
Cada uno de los endoscopios del sistema 800 muestra la información necesaria para elegir los accesorios compatibles, lo que facilita la toma de decisiones en el momento.



Las etiquetas adjuntas a la parte de control muestran el número de modelo y el tamaño de la entrada del canal del instrumento.

### Conector de un solo paso para una fácil conexión.

Conector de un solo paso para incorporar una fuente de alimentación inalámbrica integrada que proporciona una transmisión de datos de alta velocidad. El diseño ayuda a simplificar el proceso de limpieza y reduce el potencial de daños accidentales.

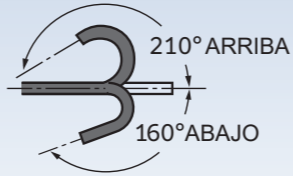


# EG-840T/EG-840TP - Tipo Terapéutico

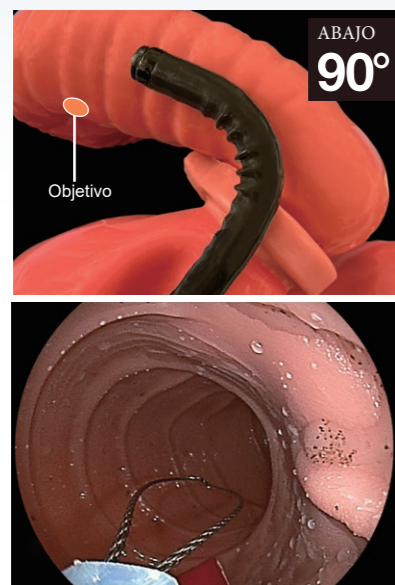


## Angulación hacia abajo de 160°

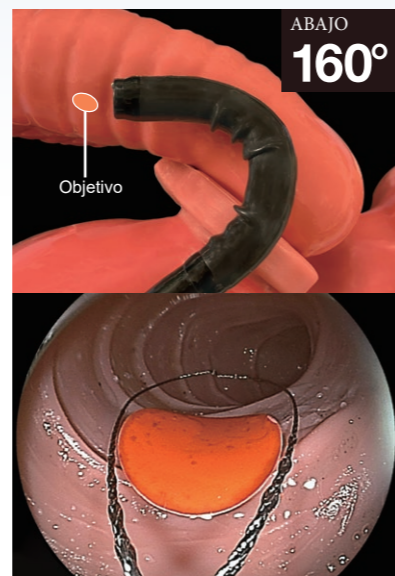
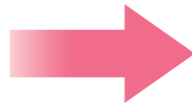
La angulación hacia abajo del EG-840T y EG-840TP se incrementó a 160° desde los 90° anteriores, manteniendo una angulación hacia arriba de 210°, la cual se encuentra en todos los gastroscopios de la serie 700. Se espera que esto facilite la observación y tratamiento de lesiones y sitios que previamente eran difíciles de abordar.



### Duodeno

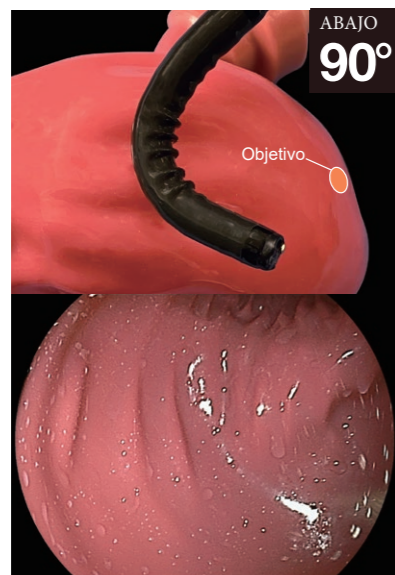


EG-760R

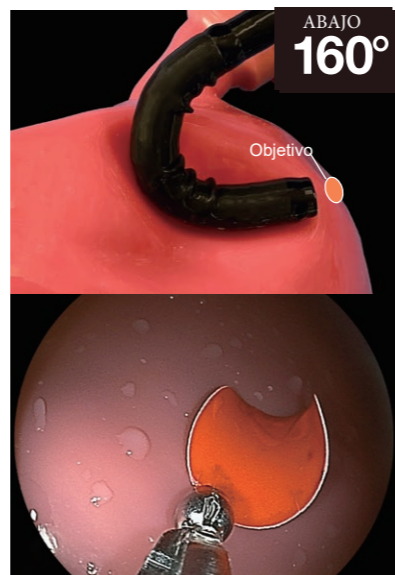
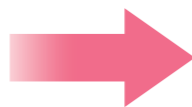


EG-840T

### Estómago - cardia



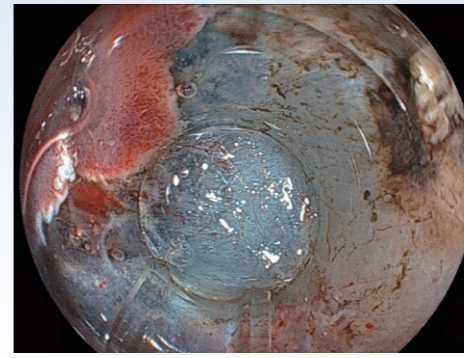
EG-760R



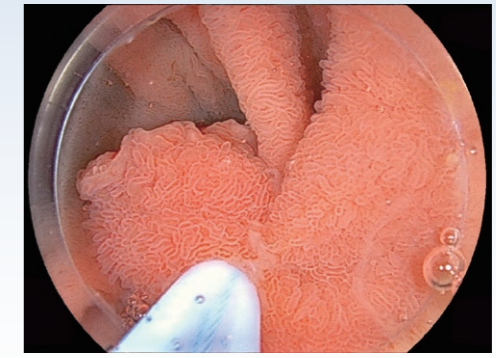
EG-840T

## Observación cercana a 2 mm

Se espera que la observación cercana a 2 mm mejore la visibilidad durante el tratamiento.



\*9



\*9



White Light Imaging

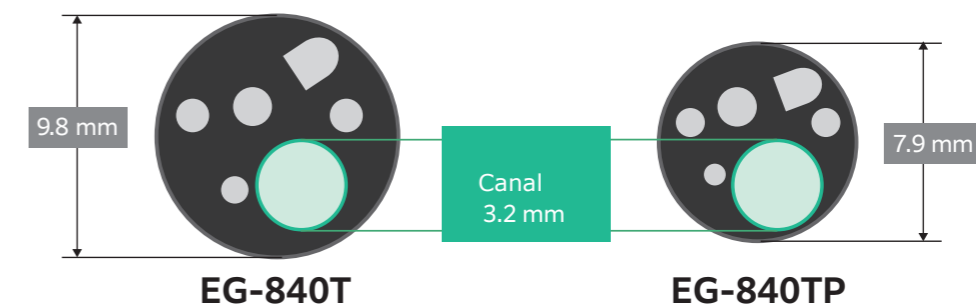


BLI (Blue Light Imaging)

\*9 Las imágenes no son estrictamente una observación cercana a 2 mm

## Canal de instrumento de 3.2 mm con función de chorro de agua.

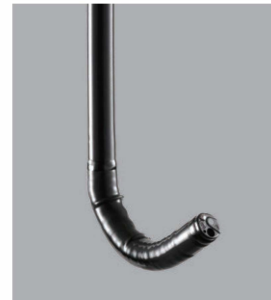
El EG-840TP tiene un diámetro de tubo de inserción estrecho de 7.9 mm e incorpora un canal de instrumento de 3.2 mm, además de una función de chorro de agua. Esta especificación permite manipulaciones precisas incluso en áreas con espacio físico reducido. El EG-840T tiene el mismo diámetro de canal de instrumento de 3.2 mm, pero su tubo de inserción tiene un diámetro de 9.8 mm. El tubo de inserción es más rígido en comparación con el EG-840TP, lo que lo hace útil en áreas con un espacio mayor.



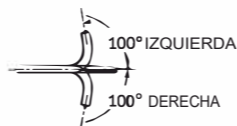
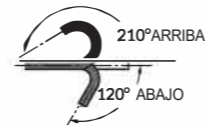
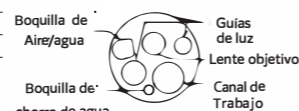
# Especificaciones

## Endoscopios del tracto gastrointestinal superior

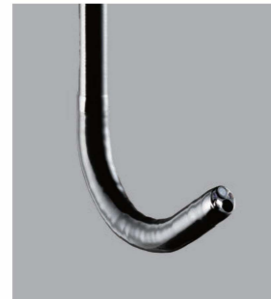
### EG-860R



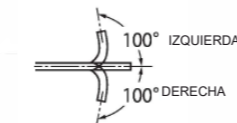
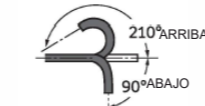
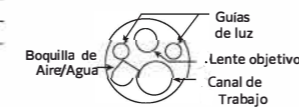
Campo de visión	140°
Dirección de visualización	0°
Rango de observación	2-100 mm
Capacidad de curvado	Arriba: 210° Abajo: 120° Derecha: 100° Izquierda: 100°
Longitud de trabajo	1,100 mm
Longitud total	1,400 mm
Diámetro del extremo distal	8.9 mm
Diámetro del tubo de inserción	8.9 mm
Diámetro mínimo canal del instrumento	2.8 mm
Nombre del producto:	Endoscopio video GMDN: 38805
Nombre genérico:	Gastroduodenoscopio flexible de video



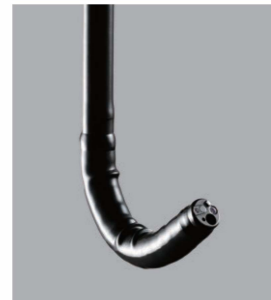
### EG-840N



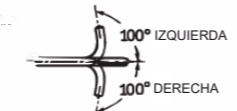
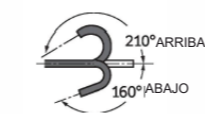
Campo de visión	140°
Dirección de visualización	0°
Rango de observación	2-100 mm
Capacidad de curvado	Arriba: 210° Abajo: 90° Derecha: 100° Izquierda: 100°
Longitud de trabajo	1,100 mm
Longitud Total	1,400 mm
Diámetro del extremo distal	5.8 mm
Diámetro del tubo de inserción	5.9 mm
Diámetro mínimo canal del instrumento	2.4 mm
Nombre del producto:	Endoscopio video GMDN: 38805
Nombre genérico:	Gastroduodenoscopio flexible de video



### EG-840T



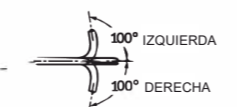
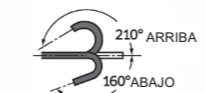
Campo de visión	140°
Dirección de visualización	0°
Rango de Observación	2-100 mm
Capacidad de Curvatura	Arriba: 210° Abajo: 160° Derecha: 100° Izquierda: 100°
Longitud de trabajo	1,100 mm
Longitud total	1,400 mm
Diámetro del extremo distal	9.8 mm
Diámetro del tubo de inserción	9.8 mm
Diámetro mínimo canal del instrumento	3.2 mm
Nombre del producto:	Endoscopio video GMDN: 38805
Nombre genérico:	Gastroduodenoscopio flexible de video



### EG-840TP



Campo de visión	140°
Dirección de visualización	0°
Rango de Observación	2-100 mm
Capacidad de Curvatura	Arriba: 210° Abajo: 160° Derecha: 100° Izquierda: 100°
Logitud de trabajo	1,100 mm
Longitud total	1,400 mm
Diámetro del extremo distal	7.9 mm
Diámetro del tubo de inserción	7.9 mm
Diámetro mínimo canal del instrumento	3.2 mm
Nombre del producto:	Endoscopio video GMDN: 38805
Nombre genérico:	Gastroduodenoscopio flexible de video

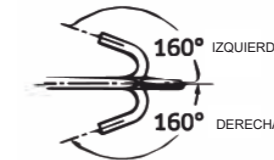
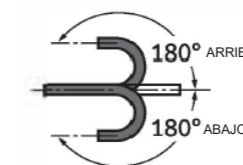
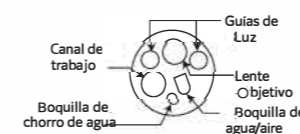


## Endoscopios del tracto gastrointestinal inferior

### EC-860P/M

### EC-860P/L

Campo de visión	170°	170°
Dirección de visualización	0°	0°
Rango de observación	2-100 mm	2-100 mm
Capacidad de curvatura	Arriba: 180° Abajo: 180° Derecha: 160° Izquierda: 160°	Arriba: 180° Abajo: 180° Derecha: 160° Izquierda: 160°
Longitud de trabajo	1,330 mm	1,690 mm
Longitud total	1,650 mm	2,010 mm
Diámetro del extremo distal	11.5 mm	11.5 mm
Diámetro del tubo de inserción	11.5 mm	11.5 mm
Diámetro mínimo canal del instrumento	3.2 mm	3.2 mm
Nombre del producto:	Endoscopio video GMDN: 36117	
Nombre genérico:	Colonoscopio video flexible reutilizable	



### EC-860S/M

### EC-860S/I

### EC-860S/L

Campo de visión	170°	170°	170°
Dirección de visualización	0°	0°	0°
Rango de observación	2-100 mm	2-100 mm	2-100 mm
Capacidad de curvatura	Arriba: 180° Abajo: 180° Derecha: 160° Izquierda: 160°	Arriba: 180° Abajo: 180° Derecha: 160° Izquierda: 160°	Arriba: 180° Abajo: 180° Derecha: 160° Izquierda: 160°
Longitud de trabajo	1,330 mm	1,520 mm	1,690 mm
Longitud total	1,650 mm	1,840 mm	2,010 mm
Diámetro del extremo distal	12.8 mm	12.8 mm	12.8 mm
Diámetro del tubo de inserción	12.8 mm	12.8 mm	12.8 mm
Diámetro mínimo canal del instrumento	3.8 mm	3.8 mm	3.8 mm
Nombre del producto:	Endoscopio video GMDN: 36117		
Nombre genérico:	Colonoscopio video flexible reutilizable		

