

**FUJIFILM**  
Value from Innovation

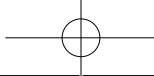


Sistema de endoscopia de nueva generación

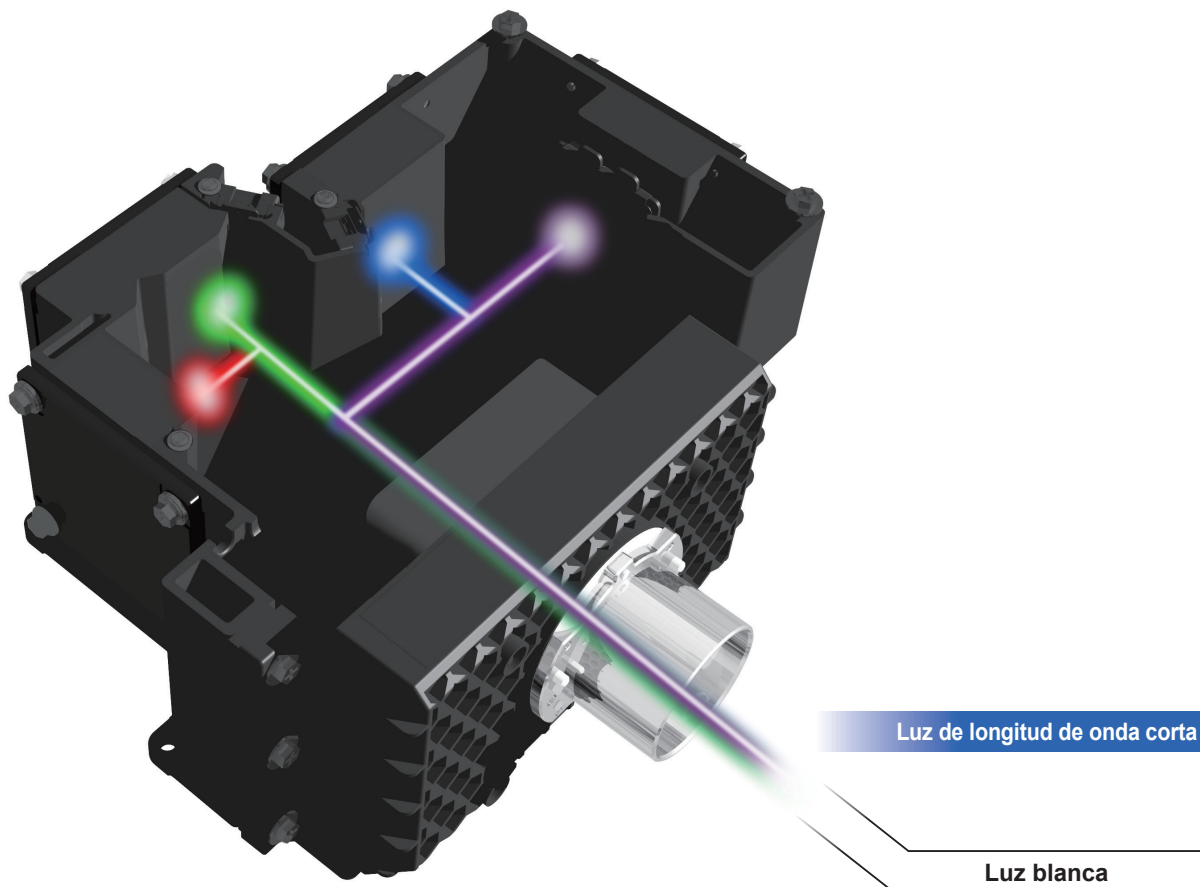
# ELUXEO

SISTEMA 7000



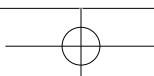


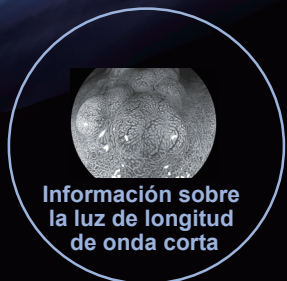
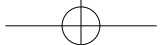
# Diagnóstico superior



## Tecnología con varias luces

Las 4 luces LED de alta intensidad se controlan de forma independiente con mucha precisión. El LED azul crea luz de longitud de onda corta; los LED rojo, verde y azul se combinan y generan luz blanca. La luz de longitud de onda corta y la luz blanca se incluyen en el sistema 7000.





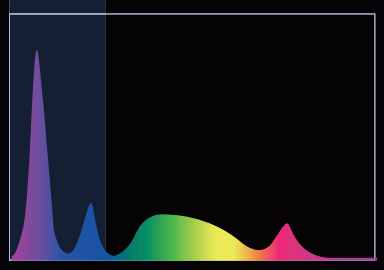
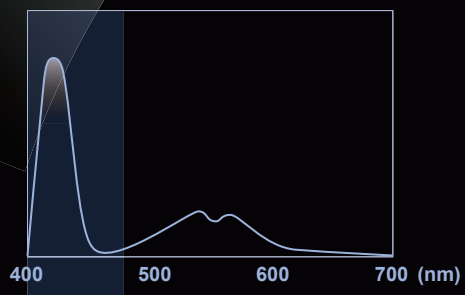
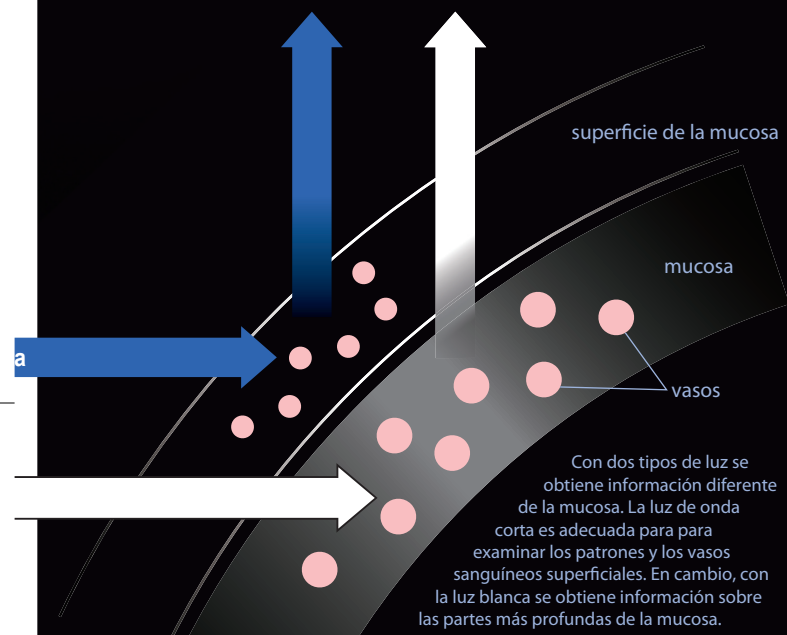
Información sobre la luz de longitud de onda corta



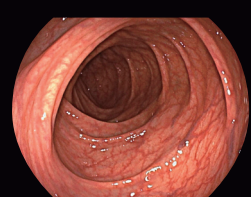
Información sobre la luz blanca



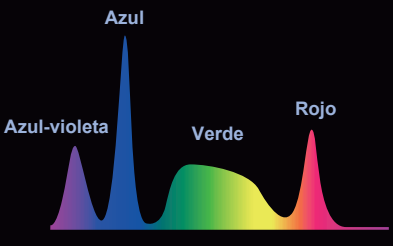
Procesamiento de imagen



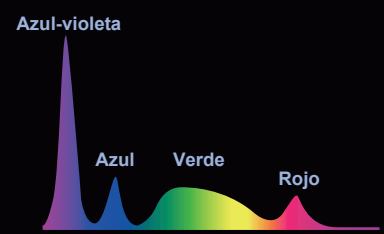
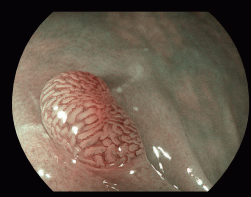
La luz de onda corta de aproximadamente 410 nm es mejor absorbida por la hemoglobina.



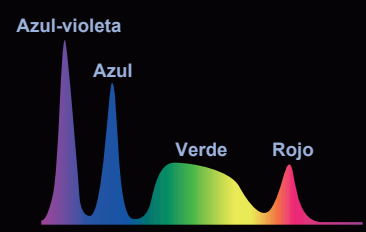
Luz blanca



Se consiguen imágenes brillantes y claras. Con el azul-violeta se añade contraste.

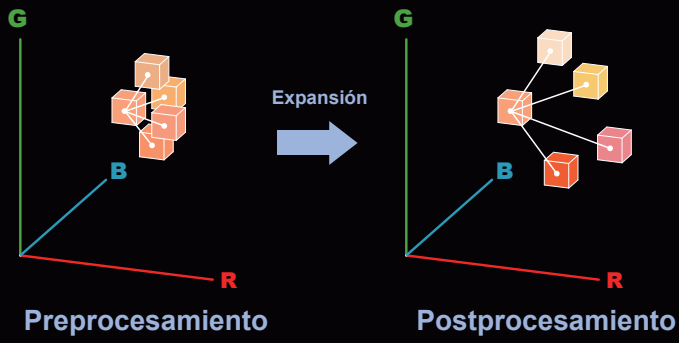


Las imágenes de alto contraste se pueden establecer con un componente de longitud de onda corta.

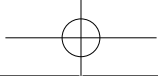


LCI emplea características combinadas de los modos BLI y de luz blanca. El contraste y el brillo son compatibles.

Principio de LCI



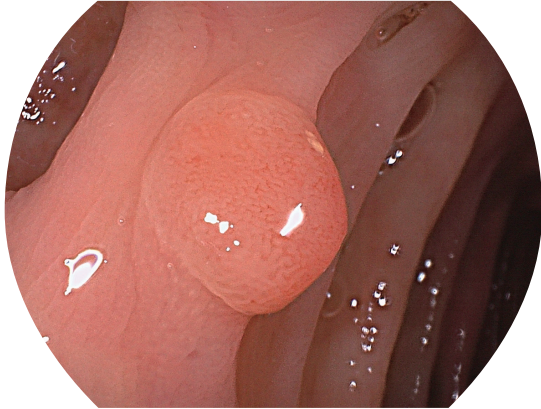
El proceso de expansión aumenta el contraste de color próximo al enrojecimiento de las mucosas.



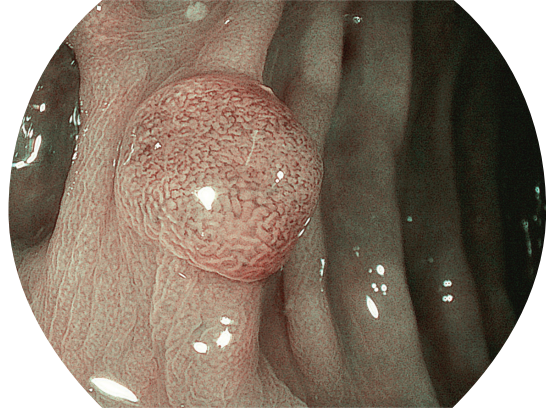
## BLI (imágenes con láser azul)



Colon

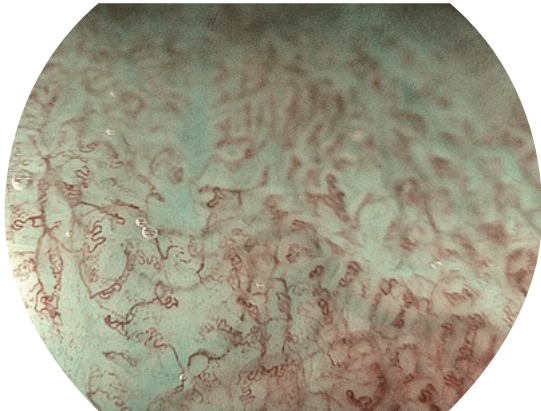


Modo con luz blanca



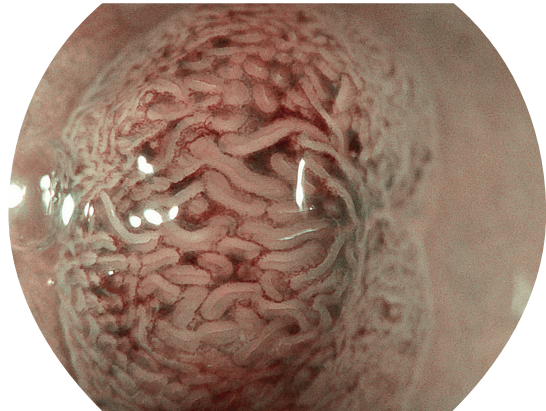
Modo BLI

Esófago



Modo BLI

Colon



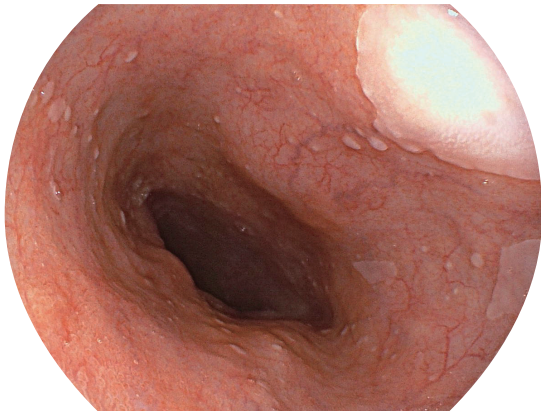
Modo BLI

Se ofrecen imágenes en alto contraste adecuadas para observar patrones microvasculares y patrones microsuperficiales.

La endoscopia de magnificación es excelente con BLI.

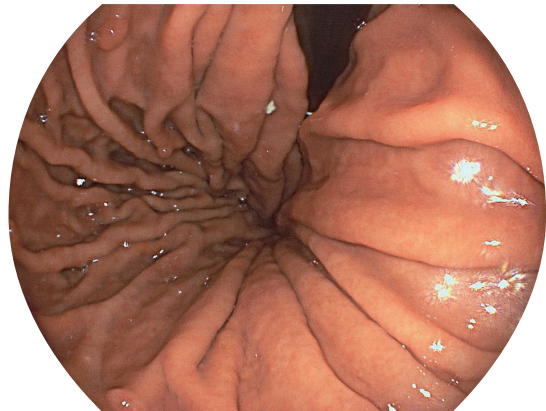
## Luz blanca

Esophagus



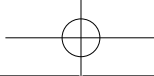
Modo con luz blanca

Estómago



Modo con luz blanca

Se obtienen imágenes estereoscópicas brillantes y nítidas con tonos de color similares a la fuente de luz de xenón. Con las imágenes CMOS de megapíxeles, se admite la alta definición y un nivel de ruido bastante bajo.



## ■ LCI (imágenes con colores enlazados)



Estómago



Modo con luz blanca

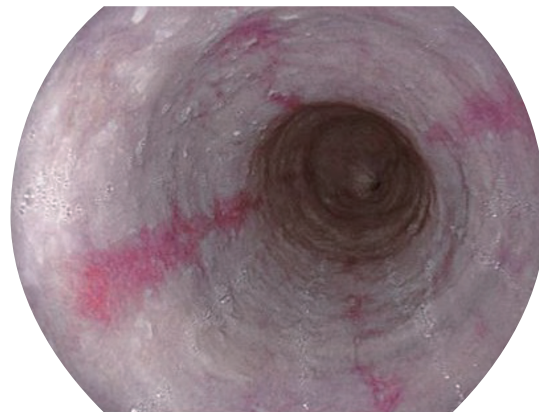


Modo LCI

Esófago



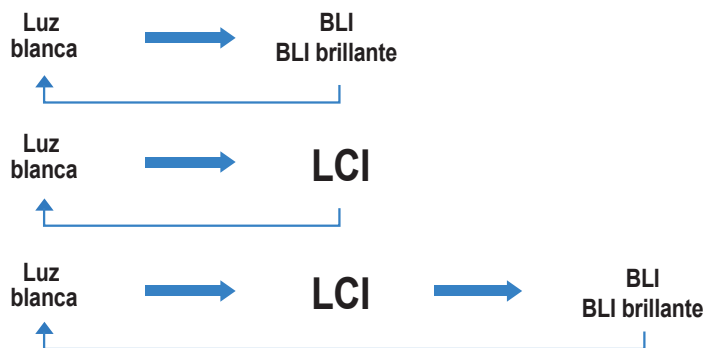
Modo con luz blanca



Modo LCI

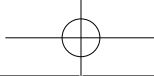
LCI es útil para la detección en patrones y vasos sanguíneos superficiales. Mediante el componente rojo, se visualiza una ligera diferencia de color de tono natural.

**Se pueden cambiar los modos de observación empleando el botón de miras.**



Con el botón de mira "2", se pueden cambiar los modos de observación al valor predeterminado.





## Amplia compatibilidad con los endoscopios convencionales

Compatible con endoscopios de las series 700, 600 y 500.



Serie 700

&



Series 500 y 600 convencionales

	BLI	BLI brillante	LCI	WLI	FICE
Serie 700	o	o	o	o	o
Series 500 y 600	x	x	x	o	o

Los endoscopios 600/500 se pueden utilizar con el modo FICE y luz blanca.

\* FICE: Mejora del color de las imágenes espectrales flexibles

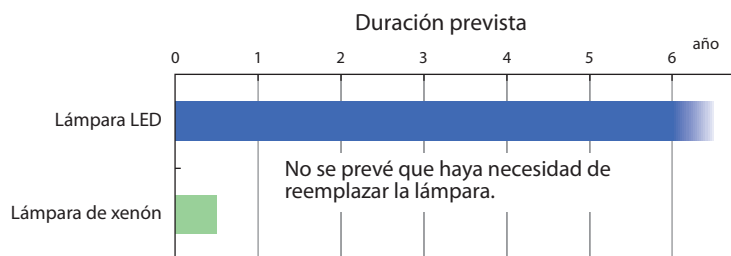
## Fuente de luz brillante, de larga duración y que consume poca energía

Si la comparamos con las fuentes de luz de xenón estándar, la fuente de luz LED\* consume alrededor de una tercera parte de la energía y dura más tiempo.

La duración de la luz de 4 LED se prevé que sea de 6 años según el estado de evaluación de Fujifilm.

La intensidad de BL-7000 cumple los requisitos de una lámpara de xenón de 300 W.

\*El periodo de garantía es de 1 año a partir de la fecha de compra.



## VP-7000

Potencia nominal	Voltaje	100 a 240 V ± 10 %
	Frecuencia	50/60 Hz
	Consumo de corriente	0,8-0,5A
Dimensiones (An.xAl.xProf)	390x110x485 mm (incluida la proyección)	
Peso	9,0 Kg	
Observación	Tipo de color	NTSC/PAL
	HDTV digital	HD-SDI: 2, DVI-D: 2
	HDTV analógica/digital	DVI-I: 1
	SDTV analógica	TV RGB: 1, S VIDEO: 1, VIDEO: 1
	Resolución de pantalla	SXGA (predeterminada), Full HD
	Ajuste del color	Brillo, rojo, verde, azul, tono de rojo, cromado en nueve niveles (del -4 al +4), Contraste en cinco niveles (del -1 al +4).
	Contraste	Disponible en tres niveles (del -1 al +1).
	Modo Iris	Función para controlar el brillo de la pantalla. AVE (controla el brillo en general), PEAK (controla el brillo de zona resaltadas), AUTO (establece el iris AVE o PEAK en forma automática).
	Énfasis de estructura	Función para ajustar la nitidez de la estructura del sujeto. Nivel 4 de SE (énfasis de estructura), DH (sección fina) -4~+9, DL (sección de estructura) -4~+9.
	Tono	Función para destacar las pequeñas diferencias en los colores resaltando el grado de intensidad del color. CONECTADO/DESCONECTADO.
	Ampliación de la imagen	Función para ampliar la imagen endoscópica.
	Modo de observación de la luz especial	BLI, BLI brillante, LCI
	FICE	Hay diez ajustes disponibles.
	Tipos de máscara	Tipo 1, tipo 2, tipo 2/modo dual.
	Modo de congelación	Función para congelar las imágenes endoscópicas.
	Detección máximo	Función para obtener la imagen con máximo contraste.
	Velocidad de obturación	Normal 1/60-1/200, Alto 1/100-1/400, Alto (mira de aumentos) 1/100-1/800
	Asignación de conmutaciones	Conmutación de mira (1-5), botones del panel frontal (1 1,2), conmutación de la base(1,2). <sup>*1</sup>
	Otras funciones	Zoom electrónico, función PoP, función de red, función de modo dual.
	Endoscopio aplicable	Endoscopio de la serie 700/600/500
Control remoto	Los dispositivos periféricos especificados de Fujifilm se pueden controlar.	
	Información sobre el paciente	Identificación del paciente, nombre del paciente, sexo, edad, fecha de nacimiento, comentarios, nombre del hospital, nombre del médico <sup>*2</sup>
Visualización de datos	Otra información	Temporizador, tiempo entre sesiones
	Estado de la grabación	Digital printer status, shooting counter, number of recordable images in internal storage device
Grabación de imágenes	Estado del establecimiento de la calidad de la imagen	Énfasis de la estructura, tono, proporción de zoom electrónico, modos de observación con IEE, indicador de enfoque.
	Tasa de compresión de la imagen	TIFF: sin compresión, JPEG: aprox. 1/5, 1/10, 1/20
	Número de imágenes que se pueden registrar en el dispositivo de almacenamiento interno	TIFF: 840, JPEG 1/20: 21.690, JPEG 1/10: 16.270, JPEG 1/5: 5.910 <sup>*3</sup>
	Dispositivo de almacenamiento externo recomendado	Swissbit SFU-22048 E1BP2TO-I-MS-111-STD o SFU22048E3BP2TO-I-MS-121-STD <sup>*4</sup>
Predefinición de datos	Búsqueda y visualización de imágenes	Pantalla de búsqueda: n.º de inspección, identificación del paciente, fecha de inspección.
	Nombre del médico	Hasta 20 nombres de médicos.
Respaldo de memoria	Establecimiento por médico	Al establecer el nombre del médico, se conservan datos tales como el tono de color, el modo iris, el contraste, el brillo y los modos de observación con IEE.
	Procedimiento clínico	Hasta 20 procedimientos.
Conector de control	Al usar batería de litio	6 años (según los criterios de FUJIFILM)
Categoría de equipamiento eléctrico médico	Fuente de luz: 1, control remoto: 2, dispositivos periféricos: 2, teclado: 1, lector de tarjetas: 1, impresora digital: 1, conmutación de base: 1, red: 1.	
	Type of protection against electric shock	Equipamiento de clase
	Grado de protección contra descargas eléctricas	Pieza de tipo BF aplicada
Grado de protección contra explosiones	Prohibido en entornos con mucho oxígeno y en ambientes con gas inflamable.	

<sup>\*1</sup> Algunas limitaciones según el endoscopio.

<sup>\*2</sup> Máx. 45 pacientes

<sup>\*3</sup> El número de imágenes que se pueden registrar varía según el tipo de imagen.

<sup>\*4</sup> En lo relativo a otros dispositivos de almacenamiento externo, póngase en contacto con su representante o distribuidor local.

Nombre del producto: Procesador GMDN: 18034

Nombre genérico: Procesador de imágenes de video endoscópicas

## BL-7000

Potencia nominal	Voltaje	100V a 240 V ~ ± 10 %
	Frecuencia	50/60 Hz
	Consumo de corriente	1,2-0,7 A
Dimensiones (An.xAl.xProf)	390x155x485 mm (incluida la proyección)	
Peso	12Kg	
Iluminación	Fuente de iluminación	LED, cumple los requisitos de intensidad de una lámpara de xenón de 300 W.
	Durabilidad del LED	6 años (según los criterios de FUJIFILM)
	Sistema de iluminación	Regulador de cambios
	Método de control de la luz	Control de potencia automático de LED
	Método de refrigeración de la luz	Refrigeración forzada por aire
	Modo de observación de la luz especial	BLI, BLI brillante, LCI
Ajuste automático del brillo	Salida de luz máxima	1400 lm (según los criterios de FUJIFILM)
	Presión máxima del suministro de aire	65 kPa
Suministro de aire	Método de ajuste automático del brillo	El brillo se ajusta en forma automática de acuerdo con la salida de video (manualmente si es posible).
	Bomba	Bomba del método del diafragma
Suministro de agua	Bomba de suministro de aire	ALTO/MEDIO/BAJO/DESCONECTADO
	Método	Suministra agua ejerciendo presión con aire en el depósito de agua removible.
Indicadores del panel frontal	Iluminación transmitida	La luz parpadea con la máxima intensidad de luz. Se usa para comprobar la posición del extremo distal con respecto al exterior del cuerpo.
	Limitación de la luz	Para evitar que la luz haga coagular la sangre de un paciente que está sangrando. Se usa para limitar la intensidad máxima de la luz.
	Modo de iluminación	DESCONECTADO/1/2/3. Para cambiar los modos de observación, presione el botón del modo de iluminación.
Memoria de valor establecido	Los valores establecidos se mantienen aunque se apague el sistema.	
Categoría de equipamiento eléctrico médico	Tipo de protección contra descargas eléctricas	Equipamiento de clase
	Grado de protección contra descargas eléctricas	Pieza de tipo BF aplicada
	Grado de protección contra explosiones	Prohibido en entornos con mucho oxígeno y en ambientes con gas inflamable.

Nombre del producto: Fuente de luz GMDN: 35158

Nombre genérico: Fuente de luz endoscópica conectada a la corriente



## Accesorios nuevos (válvula, depósito)

### Para exámenes rutinarios



Válvula de aire/agua  
AW-603



Válvula de succión  
SB-605



Depósito de agua  
WT-603

### Usado con regulador de CO2 "GW-100"



Válvula de aire/agua  
AW-604G



Depósito de agua  
WT-604G